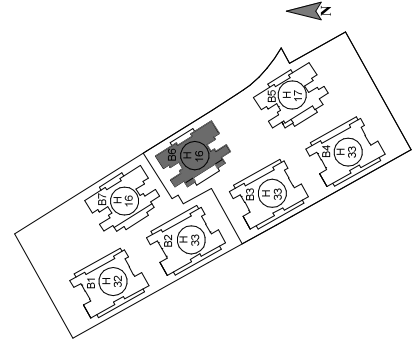


נכון לדגם זה אין חומר יחבן ושניים והתמאות ככל שידרשו בתוכנית ובמספר המכני ו"ו" הרשות המוסמקת. התוכנית והמעצב השונים. תוכנית זו אינה כוללת מקומים ספייס של עמדים ונורה אינסטליציה. ככל יציאה ש  
 אופצה למדרגה/ספ מוגבה. הרחיקה להמשה בלבד יצאה מחוץ כל החיבור מצד החברה. היחס היחיד והפריטים להמשה בלבד. החברה מחייבת אך רק ע"י חוזה מכר ומפרטים חתומים. המרפסות משתנות בין דירה לדירה

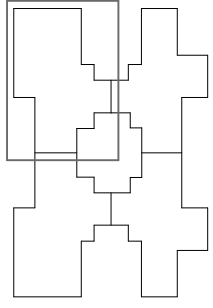
<b>מס' גבולות</b>	<b>מס' פרויקט</b>	<b>תאריך</b>	<b>מס' גבולות</b>
M_B6_4.1	04-903	14.01.2021	M_B6_4.1
<b>מס' ת.מ.מ</b>	<b>מס' ת.מ.מ</b>	<b>תאריך</b>	<b>מס' ת.מ.מ</b>
3243-344	3243-344	14.01.2021	3243-344
<b>מס' ת.מ.מ</b>		<b>מס' ת.מ.מ</b>	<b>מס' ת.מ.מ</b>
H16		382	6
<b>בניין ומגרש:</b>			
<b>שם הפרויקט</b>			
<b>רמת יוחנן</b>			
<b>זומה:</b>			
<b>בניין 6 קומה 03 דירה 11</b>			

**sternfeld**  
 אישור עקרי אדריכלים בע"מ  
 ד"ר רחמיאל יצחק גולדברג, ת"ר 1087, סניף: המומחה ב"מ: 052-5200000, 052-5200000  
 www.sternfeld.com  
 info@sternfeld.com

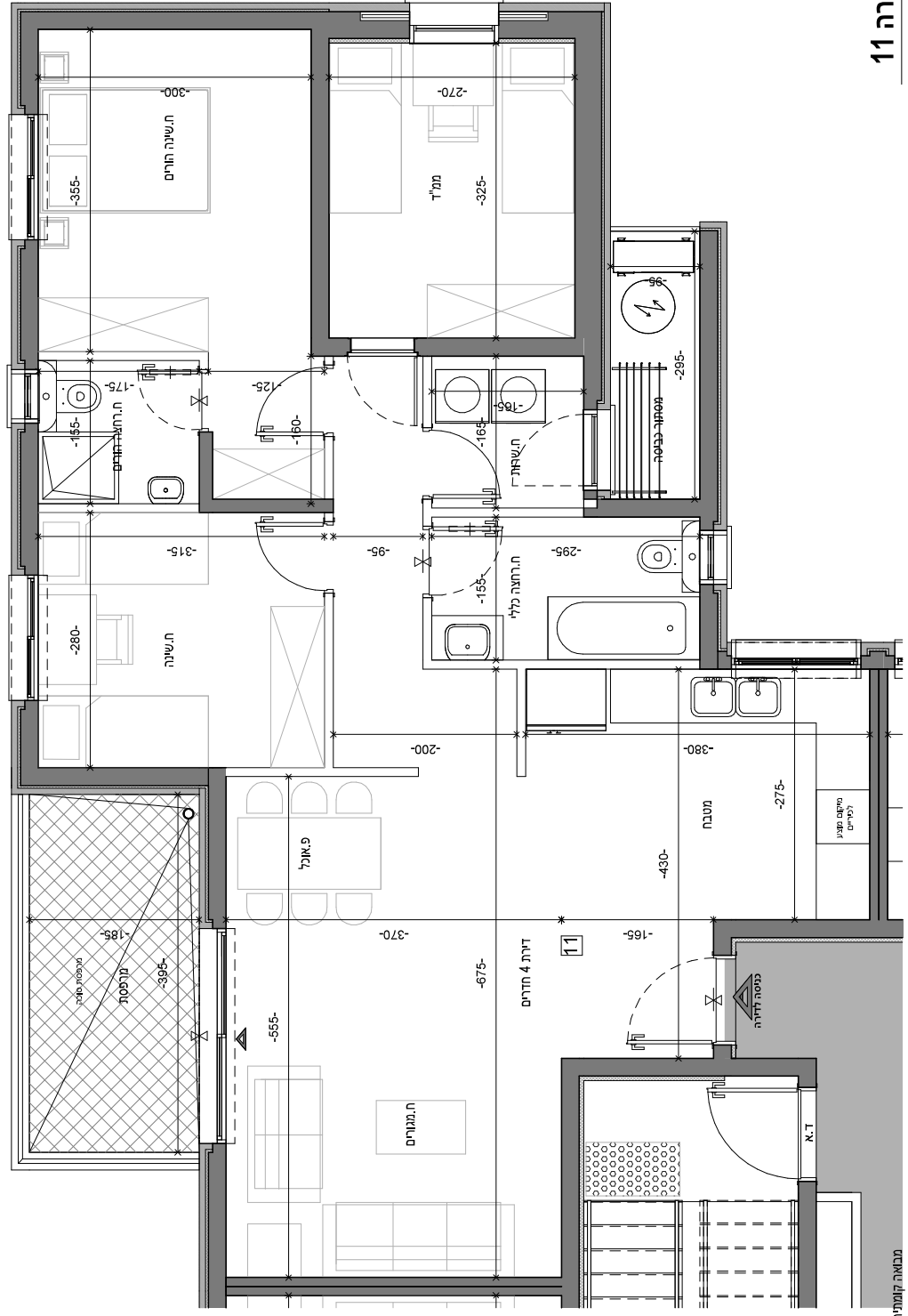
**באתר מקרא ומערכת כלליות בבניין 1**



4	PH 5	PH 5
3	4	3
2	4	3
1	4	3
0	3	3
מספרים		



תכנית קומה 01-03



**דירה 11**  
**1 : 50**



+8398  
 אלי יוחנן מהנדסים בע"מ  
 www.eiybuild.com  
 ramatyohanan@gmail.com



מבאה קומתית